



Dom szkieletowy 35m² “GABRIELA”

Specyfikacja nr 002/04052023

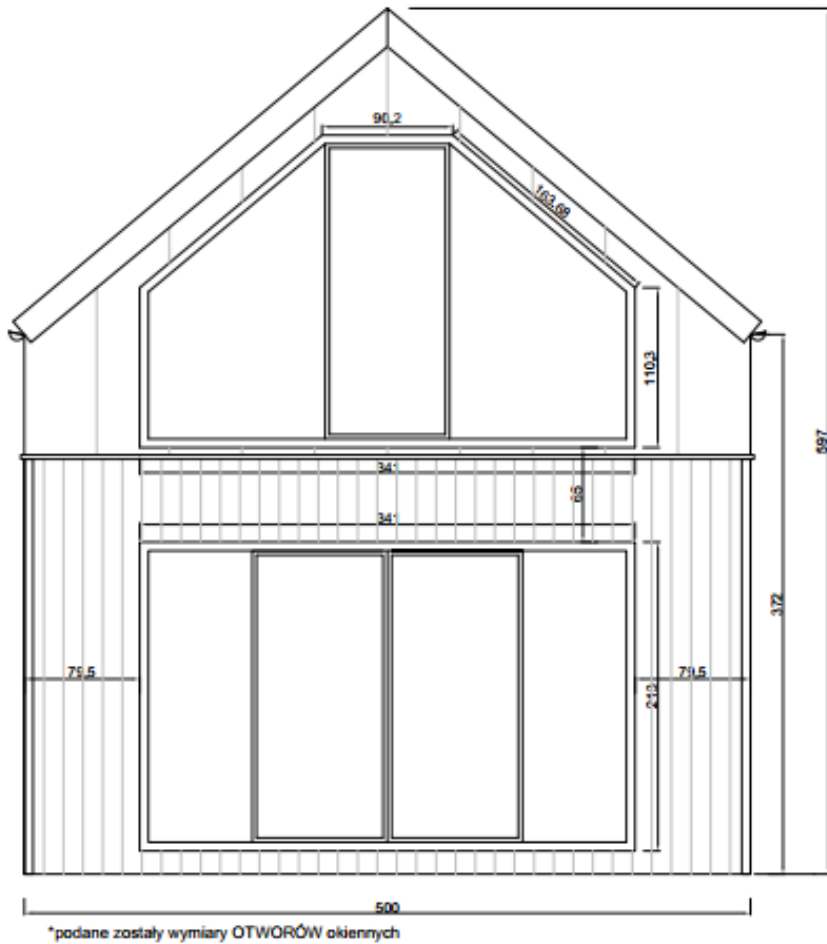
**Wymiary wykończonego domku wraz z elewacją
oraz pokryciem dachowym:**

- ✓ powierzchnia użytkowania po podłodze:
parter: 28 m²; poddasze- 28 m²
- ✓ powierzchnia zabudowy - 35 m²
- ✓ wymiary domku: 7x5 m; h: 5,95 m
- ✓ kąt nachylenia dachu - 40 stopni
- ✓ wysokość ścianki kolankowej-- 90cm
- ✓ wysokość pomieszczeń na parterze- 250cm
- ✓ wysokość pomieszczeń na piętrze- 220cm

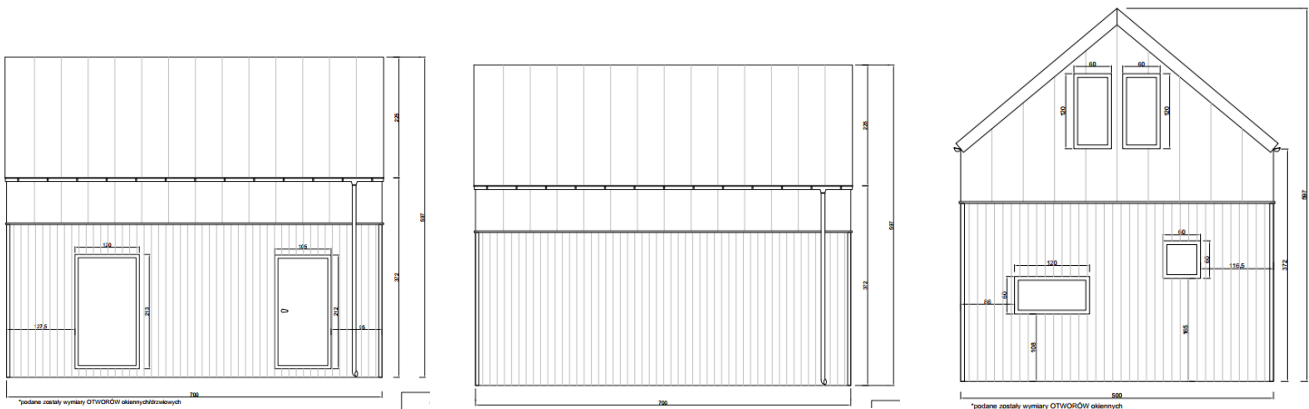


Sumin 14
83-200 Starogard Gdański

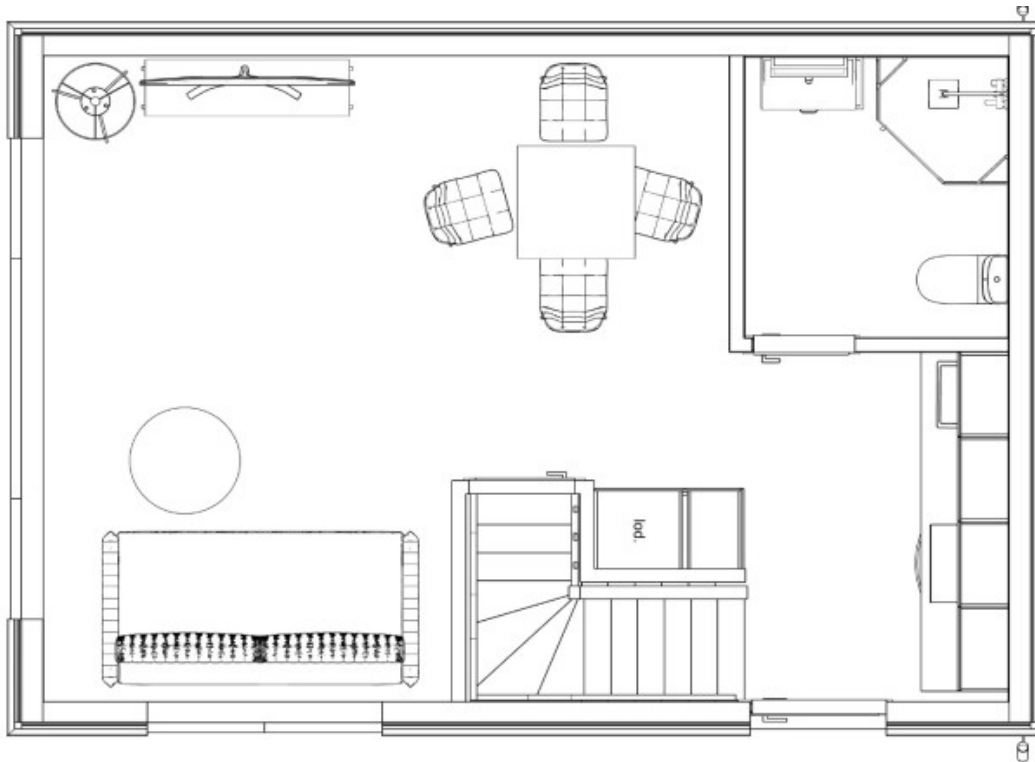
PRZEKRÓJ DOMKU:



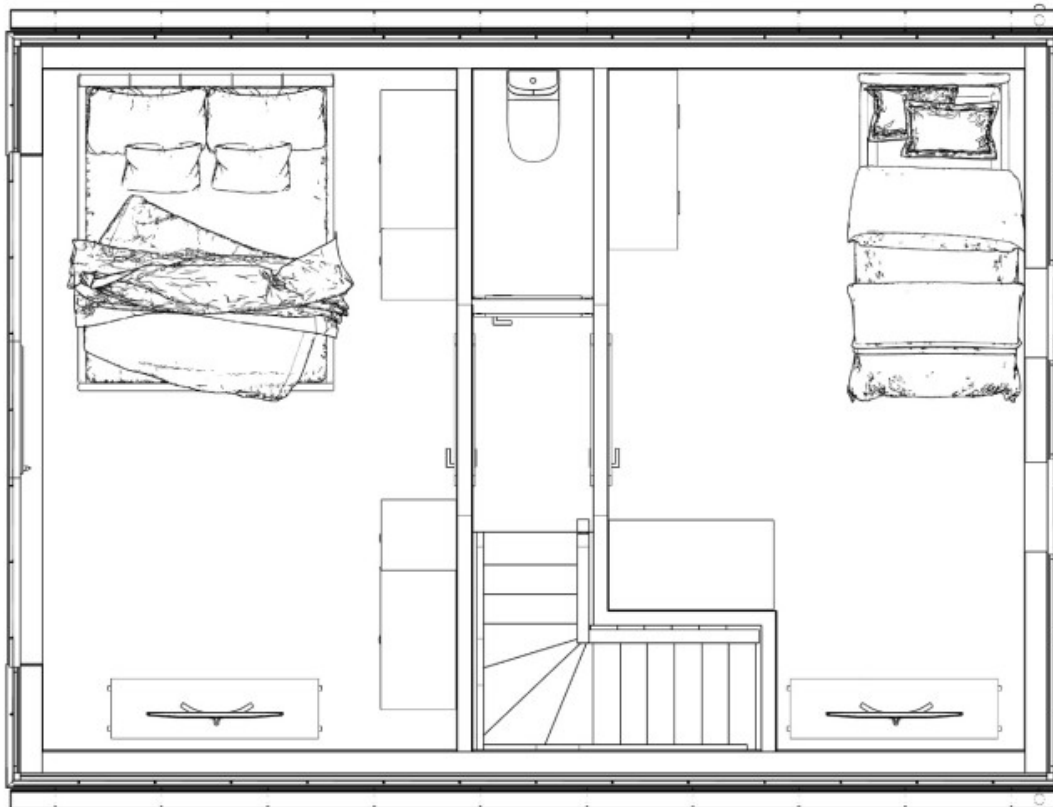
WIDOK ELEWACJI:



RZUT PARTERU



RZUT PODDASZA



<p><u>STAN WYKOŃCZENIA „A”</u></p>	<p>Konstrukcja ścian zewnętrznych o przekroju 145x45 mm</p> <p>Konstrukcja dachu – materiał o przekroju 145 x 45 mm</p> <p>Konstrukcja stropu – materiał o przekroju 220x45 mm</p> <p>Brak ścian działowych</p> <p>Montaż – w opcji dodatkowej (koszt 4 000,00 NETTO)</p> <p style="text-align: center;">CENA BRUTTO: 17 800,00 zł (z Vat 8%)</p>
<p><u>STAN WYKOŃCZENIA „B”</u></p>	<p>Konstrukcja ścian zewnętrznych o przekroju 145x45 mm</p> <p>Konstrukcja dachu – materiał o przekroju 145 x 45 mm</p> <p>Konstrukcja stropu – materiał o przekroju 220x45 mm</p> <p>Brak ścian działowych</p> <p>Całość konstrukcji obita płytą OSB na pióro wpust o grubości 12 mm</p> <p>Całość konstrukcji zabezpieczona membraną wiatroizolacyjną wraz z przybitymi kontrłatami</p> <p style="text-align: center;">CENA BRUTTO: 36 500,00 zł (z VAT 8%)</p>
<p><u>STAN WYKOŃCZENIA „C”</u></p>	<p>Konstrukcja ścian zewnętrznych o przekroju 145x45 mm</p> <p>Konstrukcja dachu – materiał o przekroju 145 x 45 mm</p> <p>Konstrukcja stropu – materiał o przekroju 220x45 mm</p> <p>Brak ścian działowych</p> <p>Całość konstrukcji obita płytą OSB o grubości 12 mm</p> <p>Całość konstrukcji zabezpieczona membraną wiatroizolacyjną wraz z przybitymi kontrłatami</p> <p>Kompletna elewacja zewnętrzna drewniana wraz z opaskami, montowana na kontrłatach, Wykończona deską dwukrotnie impregnowaną Remmersem</p> <p>Kompletnie wykończony dach, pokrycie blachodachówką lub blachą na rabełki wraz z obróbkami dekarскими oraz kompletnym orynnowaniem</p> <p>Stolarstwo okienne: okna PCV dwuszybowe w ilości i wymiarach według projektu GABRIELA. Kolor: dwustronny antracyt.</p> <p>Wymiary:</p> <ul style="list-style-type: none"> - 1 szt 1160 x 540 cm - 1 szt 535 x 535 cm - 1 szt FIX 1160 x 2100 cm - drzwi tarasowe w szczycie budynku – 3380 x 2100 cm - przeszklony szczyt na poddaszu – okno kształt – 3380 x 2100 cm - 2 szt 565 x 1135 cm <p>Drzwi wejściowe metalowe, odporne na promienie UV</p> <p>Brak ścian działowych/ brak ocieplenia</p> <p style="text-align: center;">CENA BRUTTO: 104 700,00 zł (z VAT 8%)</p>



STAN
WYKOŃCZENIA „D”

Konstrukcja dachu – materiał o przekroju 145 x 45 mm

Konstrukcja stropu – materiał o przekroju 220x45 mm

Konstrukcja ścian działowych – materiał o przekroju 95 x45 mm

Całość konstrukcji obita płytą OSB na pióro wpust o grubości 12 mm

Całość konstrukcji zabezpieczona membraną wiatroizolacyjną wraz z przybitymi Kontrłatami

Podłoga na piętrze obita płytą OSB na pióro wpust o grubości 22 mm

Kompletna elewacja zewnętrzna drewniana wraz z opaskami, montowana na kontrłatach, wykończona deską świerkową, dwukrotnie malowaną impregnatem Remmers w kolorze wybranym przez klienta

Kompletnie wykończony dach, pokrycie blachodachówką lub blachą na rąbek wraz z obróbkami dekarскими oraz kompletnym orynnowaniem

Stolarka okienna: ona PCV dwuszybowe w ilości i wymiarach według projektu

„GABRIELA” Kolor: Obustronny antracyt

- 1 szt 1160 x 540 cm

- 1 szt 535 x 535 cm

- 1 szt FIX 1160 x 2100 cm

- drzwi tarasowe w szczycie budynku – 3380 x 2100 cm

- przeszklony szczyt na poddaszu – okno kształt – 3380 x 2100 cm

- 2 szt 565 x 1135 cm

Drzwi wejściowe metalowe, odporne na promienie UV

Konstrukcja ścian zewnętrznych i dachu wypełniona wełną skalną o grubości 15 cm

Konstrukcja ścian działowych i stropu wygłuszone wełną o grubości skalną 10 cm

Położenie folii paroizolacyjnej, na folii ułożony ruszt instalacyjny o grubości 25 mm

Instalacja elektryczna i hydrauliczna bez osprzętu i armatury sanitarnej,

Pokrycie ścian wewnętrznych płytą gipsową lub boazerią drewnianą o grubości 19 Mm (płyty GK surowe – bez szpachlowania i malowania)

CENA BRUTTO: 194 000,00 zł (z VAT 8%)



OPCJONALNIE:

<u>KONSTRUKCJA PODŁOGI</u>	W przypadku realizacji konstrukcji domku na stopach fundamentowych należy doliczyć konstrukcję podłogi parteru o przekroju 145x45 mm. Podłoga obita od spodu płytą OSB o grubości 12 mm, zaimpregnowana przeciw wilgoci Dysperbitem oraz zabezpieczona przeciw gryzoniom siatką stalową o przekroju oczka 12 mm
	CENA BRUTTO: 4 900,00 zł (VAT 8%)
<u>KONSTRUKCJA PODŁOGI WRAZ Z OCIEPLENIEM</u>	W przypadku realizacji domku w stanie deweloperskim lub ocieplonym na stopach fundamentowych należy doliczyć koszt wełny skalnej w podłodze. Opcja zawiera konstrukcję podłogi o przekroju 145x45mm, od góry obitą płytą OSB o grubości 22 mm, od spodu wypełnioną wełną skalną o grubości 15 cm, podbita płytą OSB 12 mm oraz zabezpieczona przeciw wilgoci Dysperbitem oraz przeciw gryzoniom siatką stalową o przekroju oczka 12mm
	CENA BRUTTO: 9 900,00 zł (VAT 8%)
<u>STOPY FUNDAMENTOWE</u>	Fundament punktowy pod domek w ilości 28 sztuk. Stopy wykonane w odwiertach w gruncie na głębokość 100 cm, zaszalowane szalunkiem tuby teksturowej o średnicy 250 mm, zazbrojone czterema prętami FI 10 mm, zalane betonem klasy B25
	CENA BRUTTO: 8 900,00 zł (VAT 8%)
<u>PŁYTA FUNDAMENTOWA ZIMNA</u>	Płyta fundamentowa wylana na zagęszczonym i ustabilizowanym chudym betonie gruncie. Płyta grubości 17 cm, zazbrojona obwodowo belką zbrojeniową o wielkości strzemiona 15x15 cm. Płyta zalana betonem klasy B25 na grubym kruszywie z dodatkiem zbrojenia rozproszonego polipropylenowego
	CENA BRUTTO: 12 000,00 zł (VAT 8%)
<u>POSADZKA BETONOWA NA PŁYTCIE FUNDAMENTOWEJ</u>	Na zaizolowanej przeciw wilgoci płycie fundamentowej ułożony styropian posadzkowy o grubości 15 cm. Na styropianie wylana posadzka betonowa o grubości 6 cm
	CENA BRUTTO: 5 200,00zł (VAT 8%)

- * Zamawiający zobowiązany jest do zapewnienia zakwaterowania pracownikom na czas trwania prac budowlanych jeśli realizacja inwestycji przekracza 80 km od naszej siedziby (dotyczy stanu wykończenia „C” oraz „D”)
- * Ceny w ofercie nie uwzględniają kosztów transportu, koszt ten zależy od ilości kilometrów na miejsce realizacji
- * Wyceniamy indywidualne projekty (wycena bezpłatna)





